

LIVRO DE ATIVIDADES







PARQUE VIDA CERRADO



O PRIMEIRO E ÚNICO CENTRO DE CONSERVAÇÃO E EDUCAÇÃO SOCIOAMBIENTAL DO OESTE DA BAHIA

O Parque Vida Cerrado é o primeiro e único centro de conservação e educação socioambiental do Oeste da Bahia. Está no coração do Matopiba, localizado entre os municípios de Barreiras e Luís Eduardo Magalhães, em uma área preservada de 20 hectares do bioma Cerrado, savana mais rica em biodiversidade do mundo. Essa área é uma das protagonistas na produção de soja e algodão no país; a matéria-prima que sai daqui alimenta milhões de pessoas e animais em todo o mundo, além de ajudar a produzir remédios, cosméticos, plásticos, biodiesel e roupas que utilizamos no dia a dia.

Nesse contexto, o Parque Vida Cerrado mantém um criadouro científico de fauna silvestre para fins de conservação com 28 animais de 9 espécies, sendo 5 delas ameaçadas de extinção. No criadouro, já ocorreram mais de 30 reproduções bem-sucedidas em pouco mais de uma década de existência. A partir desse criadouro, o parque desenvolveu ações de Educação Socioambiental que já atingiram diretamente milhares de pessoas.



O CERRADO

O **CERRADO** é um bioma de clima quente que é considerado a maior **SAVANA** do mundo em **BIODIVERSIDADE**. Rico em **FAUNA** e flora, é habitat de muitos **ANIMAIS** que muitas vezes sofrem pelo tráfico e caça ilegal, o que contribui com o risco de **EXTINÇÃO** das espécies. A **FLORA** do Cerrado também é rica, mas vem passando por uma rápida transformação humana, uma vez que o Cerrado está sendo ocupado por cidades, **AGRICULTURA** e pecuária. A **CONSERVAÇÃO** do Cerrado é muito importante para a manutenção de água das futuras



Nos ajude a encontrar as palavras em destaque no texto

T	C	I	F	E	F	E	I	T	R	T	R	H	B	L	B	O	T
U	T	I	I	N	L	N	A	G	R	I	C	U	L	T	U	R	A
E	R	B	G	C	O	N	S	E	R	V	A	Ç	Ã	O	H	I	I
T	E	T	C	E	R	R	A	D	O	D	O	Y	H	T	E	R	P
H	S	H	A	E	A	N	I	M	A	I	S	F	N	N	R	L	H
O	I	I	G	T	M	L	F	F	D	M	Y	S	A	V	A	N	A
C	E	I	E	T	M	I	E	H	B	H	M	O	P	P	O	B	O
S	N	I	S	F	A	U	N	A	Y	L	E	T	E	T	E	S	O
O	U	E	X	T	I	N	Ç	Ã	O	T	V	O	M	L	O	S	I
R	D	M	E	N	E	U	L	N	G	F	E	E	A	A	O	B	N
D	E	B	I	O	D	I	V	E	R	S	I	D	A	D	E	T	H
R	T	F	M	N	S	N	T	O	R	A	G	V	R	O	L	O	H

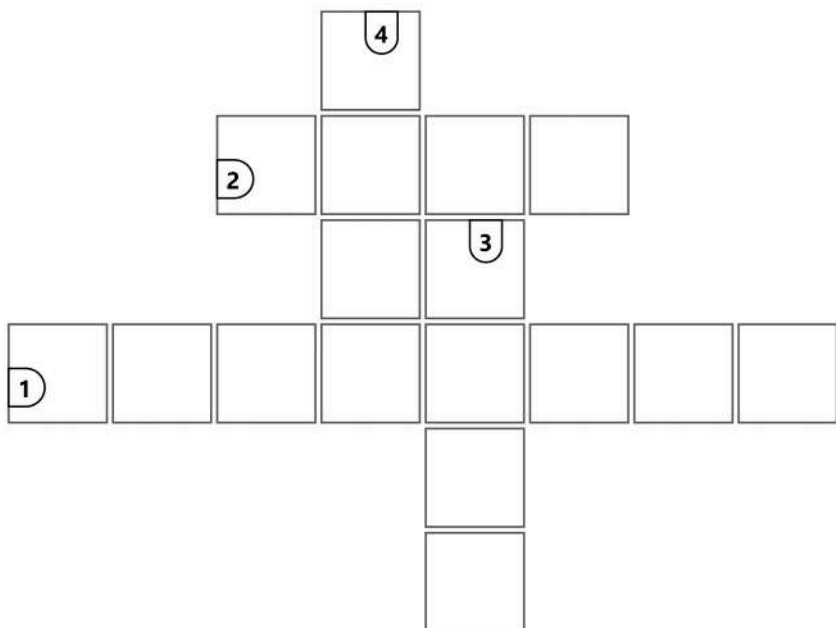


VOCÊ CONHECE

OS ANIMAIS DO CERRADO?



1. ADORA COMER CUPINS E FORMIGAS.
2. POSSUI UMA ARMADURA E AMA CAVAR BURACOS.
3. GRANDE FELINO QUE AMA ESCALAR ÁRVORES.
4. GRANDE ROEDOR QUE MORA PERTO DE RIOS E RIACHOS.



TAMANDUÁ BANDEIRA

O **TAMANDUÁ-BANDEIRA** não tem dente, mas sua longa **LÍNGUA** é o suficiente para capturar todas as **FORMIGAS** e **CUPINS** para o almoço. Ele nunca destrói todo o formigueiro, pois pode voltar mais tarde para o jantar. E assim segue o tamanduá, com suas grandes **GARRAS** e longa **CAUDA** pelo Cerrado.



**Nos ajude a encontrar as
palavras em destaque no texto**

T	I	T	R	W	U	E	H	O	E	E	C	C	O	O	E	A	W
O	O	O	I	I	V	I	A	Y	O	L	C	R	E	I	H	D	H
I	P	T	T	A	S	Y	I	H	E	V	U	E	S	P	D	O	R
E	L	H	A	E	E	T	C	O	T	P	E	R	C	D	S	E	E
A	R	H	D	O	C	P	J	T	R	N	C	E	O	E	E	N	A
F	O	R	M	I	G	A	S	D	A	H	U	R	S	A	E	F	A
O	N	L	Í	N	G	U	A	U	N	S	P	E	O	H	H	A	T
S	A	I	P	P	E	E	D	Y	I	D	I	H	A	B	A	H	O
F	N	C	U	E	E	V	G	A	E	S	N	T	V	L	T	O	T
S	U	E	H	K	L	G	A	R	R	A	S	T	N	W	A	U	A
E	F	V	L	R	C	A	U	D	A	N	I	N	I	E	E	D	H
R	T	A	M	A	N	D	U	Á	B	A	N	D	E	I	R	A	N



LABIRINTO

LEVE O TAMANDUÁ
ATÉ O SEU JANTAR!



Para ajudar a encontrar a comida, o tamanduá conta com um olfato poderoso, o que o faz ser capaz de sentir cheiros e odores de longe.

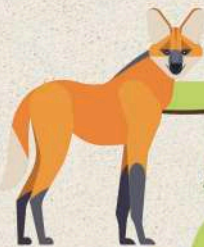
VOCÊ CONHECE

A LOBEIRA?

Só vai conhecer este fruto quem for bom conhecedor do Cerrado!
Uma superdica pra ajudar: ele compõe praticamente a metade da dieta do lobo-guará. Aí fica fácil, né? Fruto do lobo, ou lobeira. Sim, seu nome é uma referência ao lobo-guará, seu principal consumidor!

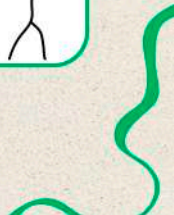
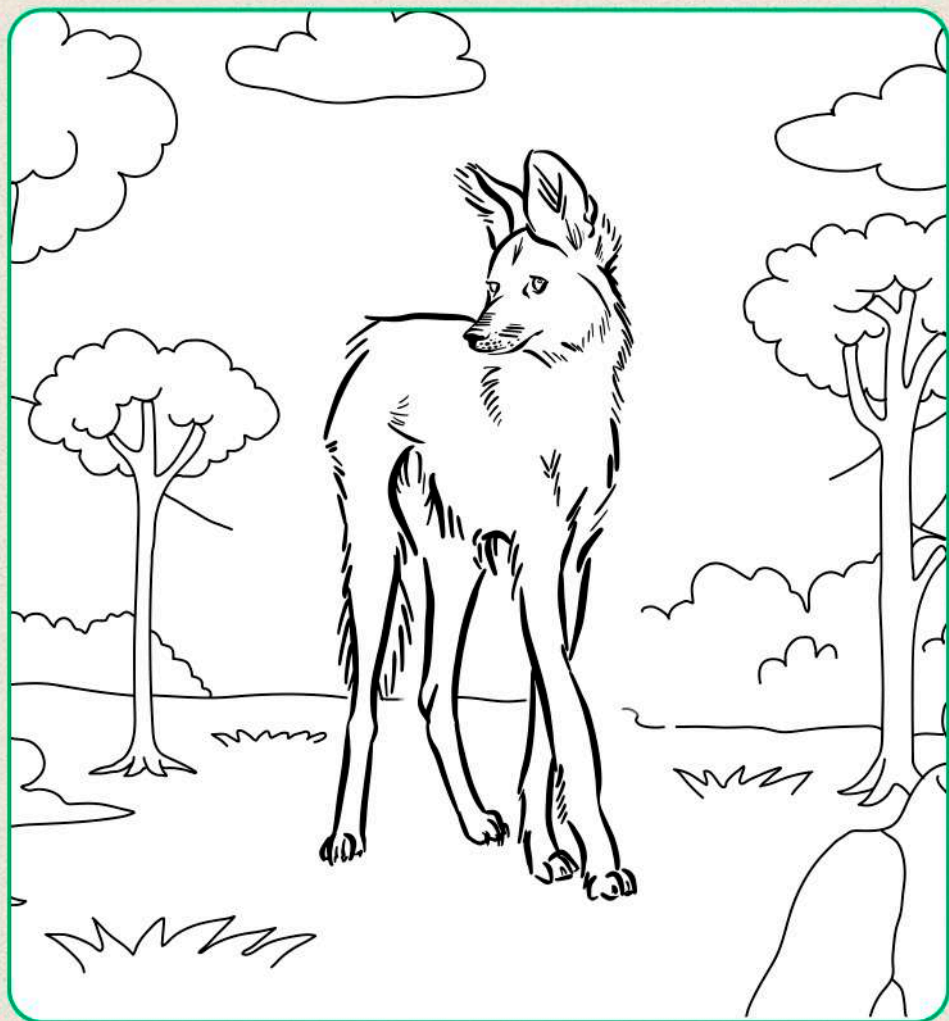


VAMOS AJUDAR O LOBO-GUARÁ ENCONTRÁ-LA?



HORA DA

PINTURA!



VOCÊ CONHECE

O BUGIO-PRETO?

Oi, eu sou o **BUGIO-PRETO**, um dos maiores **PRIMATAS** do nosso continente. Posso chegar aos 70 cm de comprimento. Sou considerado um animal **FOLÍVORO** e **FRUGÍVORO**, ou seja, meu alimento de folhas e frutos. Apesar do nome, apenas os machos **ADULTOS** da minha **ESPÉCIE** apresentam a coloração preta; já as cores das fêmeas e dos **FILHOTES** não se diferenciam, você pode reconhecê-los por seus pelos **CASTANHOS-CLAROS**. Os filhotes machos se tornam **PRETOS** à medida que vão crescendo.



Nos ajude a encontrar as palavras em destaque no texto

L	I	H	L	T	F	L	A	A	E	A	U	O	A	L	F	D	S
H	E	F	V	I	E	A	R	E	N	T	Y	S	O	K	I	B	S
T	O	B	D	E	P	R	E	T	O	S	N	U	T	N	L	U	N
O	I	F	U	E	M	D	E	E	U	H	O	O	M	O	H	G	O
F	W	A	R	E	R	H	D	S	O	L	G	E	P	N	O	I	O
G	T	N	A	I	O	M	L	S	H	S	A	D	U	L	T	O	S
T	T	M	P	A	S	E	O	M	E	S	P	É	C	I	E	P	P
T	F	K	P	R	I	M	A	T	A	S	E	G	W	T	S	R	T
A	L	H	R	L	O	H	R	Y	I	H	E	H	N	A	G	E	A
T	E	T	V	D	E	F	O	L	Í	V	O	R	O	D	H	T	H
M	S	H	C	A	S	T	A	N	H	O	S	C	L	A	R	O	S
T	S	E	F	R	U	G	Í	V	O	R	O	F	R	T	Y	W	T



HORA DA

PINTURA!



RECICLAGEM

DO LIXO

Você já ouviu falar da reciclagem? Ah, é uma maravilha! É como uma mágica que transforma coisas velhas e sem uso em algo novo e brilhante.

A importância da reciclagem vai além da transformação, ela ajuda a proteger nosso meio ambiente, preservando os recursos naturais, reduzindo a poluição e contribuindo para um futuro mais sustentável.

Em qual lixeira devemos depositar cada tipo de lixo?



ECOLOGIA

Sabia que é possível fazer ações sustentáveis e preservar o meio ambiente em casa? De uma maneira divertida, vamos ver o quanto você tem cuidado do meio ambiente;



Uso as cascas de vegetais como adubo para as plantinhas

+3

Lembro da reciclagem na hora de ir ao mercado, levando sacolas reutilizáveis

+2

Lembro de separar o lixo corretamente dentro de casa

+2

Sempre que descarto vidros, faço isso de forma cuidadosa, descartando-os em local correto

+2



Faço separação correta de pilhas e baterias

+2

Uso o produto até o fim

+3

Reduzo o desperdício de comida

+2

Evito jogar materiais não degradáveis (plásticos ou outros) no ambiente

+3

PONTUAÇÃO:



2 A 6 PONTOS: TENHO CUIDADO POUCO, PRECISO CUIDAR MAIS DO MEIO AMBIENTE.



7 A 12 PONTOS: BOM, ESTOU CUIDANDO, MAS AINDA POSSO MELHORAR.



14 A 19 PONTOS: EXCELENTE, ESTOU CONTRIBUINDO PARA UM AMBIENTE MAIS LIMPO.

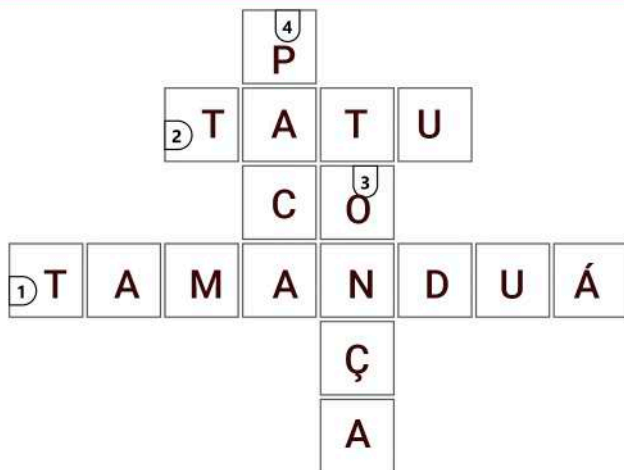


RESPUESTAS

• Caça-palavras 'O Cerrado' - Página 4

T C I F E F E I T R T R H B L B O T
 U T I I N L N A G R I C U L T U R A
 E R B G C O N S E R V A Ç Ã O H I I
 T E T C E R R A D O D O Y H T E R P
 H S H A E A N I M A I S F N N R L H
 O I I G T M L F F D M Y S A V A N A
 C E I E T M I E H B H M O P P O B O
 S N I S F A U N A Y L E T E T E S O
 O U E X T I N Ç Ã O T V O M L O S I
 R D M E N E U L N G F E E A A O B N
 D E B I O D I V E R S I D A D E T H
 R T F M N S N T O R A G V R O L O H

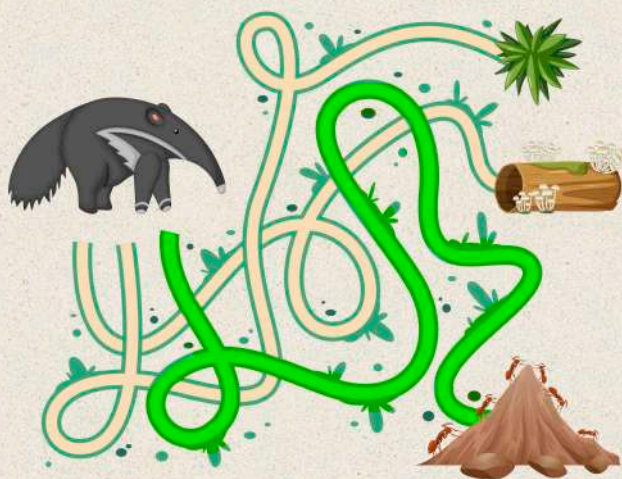
• Palavras cruzadas 'Você conhece os animais do Cerrado?' - Página 5



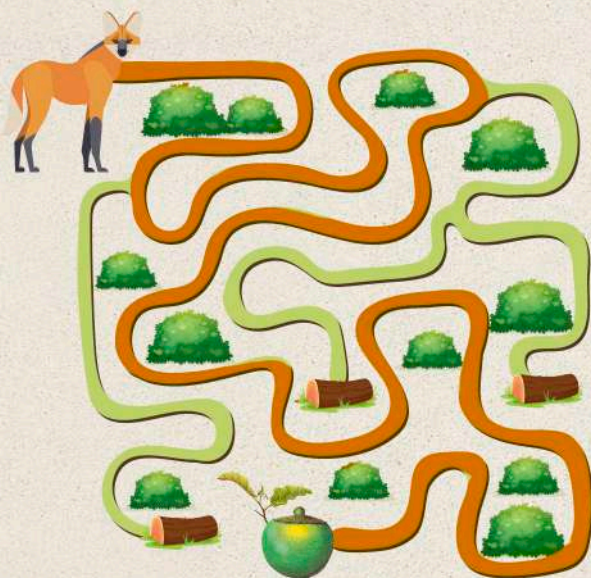
• Caça-palavras 'Tamanduá-bandeira' - Página 6

T	I	T	R	W	U	E	H	O	E	E	C	C	O	O	E	A	W
O	O	O	I	I	V	I	A	Y	O	L	C	R	E	I	H	D	H
I	P	T	T	A	S	Y	I	H	E	V	U	E	S	P	D	O	R
E	L	H	A	E	E	T	C	O	T	P	E	R	C	D	S	E	E
A	R	H	D	O	C	P	J	T	R	N	C	E	O	E	E	N	A
F	O	R	M	I	G	A	S	D	A	H	U	R	S	A	E	F	A
O	N	L	Í	N	G	U	A	U	N	S	P	E	O	H	H	A	T
S	A	I	P	P	E	E	D	Y	I	D	I	H	A	B	A	H	O
F	N	C	U	E	E	V	G	A	E	S	N	T	V	L	T	O	T
S	U	E	H	K	L	G	A	R	R	A	S	T	N	W	A	U	A
E	F	V	L	R	C	A	U	D	A	N	I	N	I	E	E	D	H
R	T	A	M	A	N	D	U	Á	B	A	N	D	E	I	R	A	N

• Labirinto 'Leve o tamanduá até o seu jantar!' - Página 7



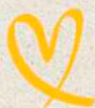
- Labirinto 'Você conhece a lobeira?' - Página 8



- Caça-palavras 'Você conhece o Bugio-preto?' - Página 10

L	I	H	L	T	F	L	A	A	E	A	U	O	A	L	F	D	S
H	E	F	V	I	E	A	R	E	N	T	Y	S	O	K	I	B	S
T	O	B	D	E	P	R	E	T	O	S	N	U	T	N	L	U	N
O	I	F	U	E	M	D	E	E	U	H	O	O	M	O	H	G	O
F	W	A	R	E	R	H	D	S	O	L	G	E	P	N	O	I	O
G	T	N	A	I	O	M	L	S	H	S	A	D	U	L	T	O	S
T	T	M	P	A	S	E	O	M	E	S	P	É	C	I	E	P	P
T	F	K	P	R	I	M	A	T	A	S	E	G	W	T	S	R	T
A	L	H	R	L	O	H	R	Y	I	H	E	H	N	A	G	E	A
T	E	T	V	D	E	F	O	L	Í	V	O	R	O	D	H	T	H
M	S	H	C	A	S	T	A	N	H	O	S	C	L	A	R	O	S
T	S	E	F	R	U	G	Í	V	O	R	O	F	R	T	Y	W	T

<p>1</p> <p>Plástico</p> 	<p>2</p> <p>Metal</p> 	<p>4</p> 
<p>3</p> <p>Vidro</p> 	<p>4</p> <p>Papel</p> 	<p>3</p> 
		<p>2</p> 
		<p>1</p> 



COMPARTILHE SEU TRABALHO



Tire uma foto e publique
seu trabalho nas redes sociais.
Marque **@parquevidacerrado!**

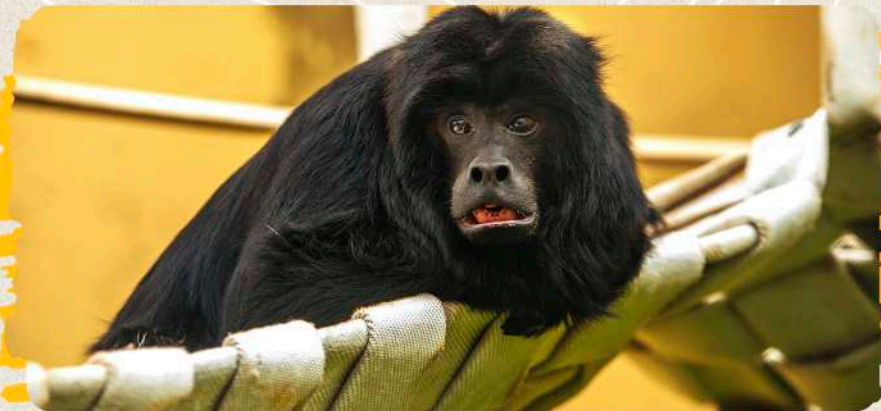
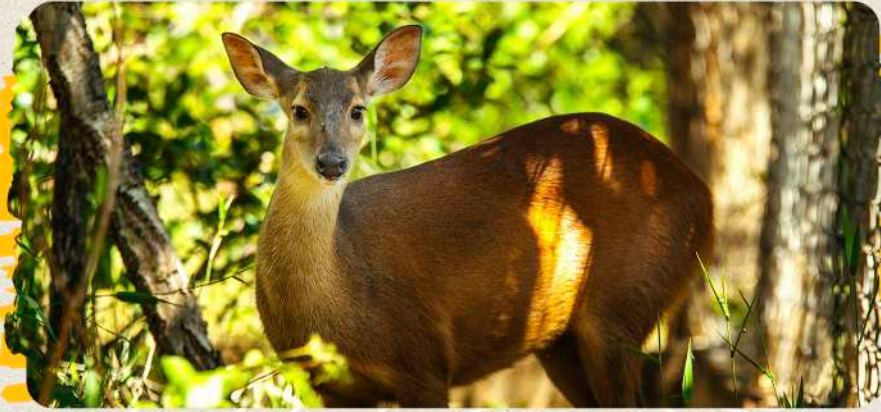


Atividades feitas por:

Laura Gabrielly Oliveira Souza - Educadora ambiental
Lívia Souza Santana - Monitora de educação ambiental
Uandalla Pereira Araújo - Monitora de educação ambiental

Revisão:

Gabrielle Bes da Rosa - Coordenadora





 VIDACERRADO.ORG.BR  [@PARQUEVIDACERRADO](https://www.instagram.com/PARQUEVIDACERRADO)



 GALVANIFERTILIZANTES.COM  [@GALVANIFERTILIZANTES](https://www.instagram.com/GALVANIFERTILIZANTES)